

## Description de l'article/illustrations du produit

**Description****Matière :**

Corps en aluminium moulé sous pression.

Roue en polyamide résistant à la rupture 6, 70° Shore D.

Pied réglable en caoutchouc durci.

**Finition :**

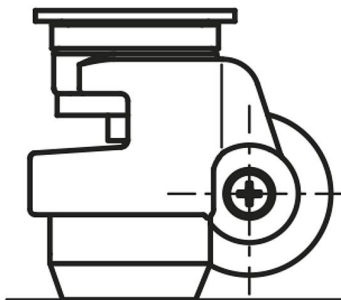
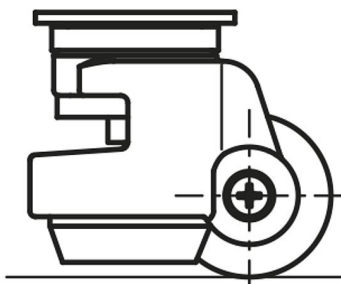
Corps avec revêtement de poudre, blanc ivoire.

Acier zingué, bleu passivé.

Roue, pied réglable noirs.

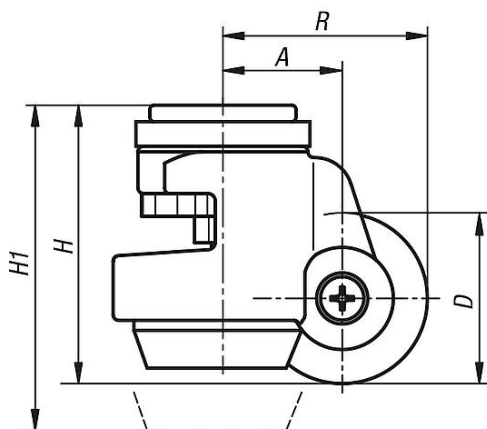
**Nota :**

Roue de levage avec pied réglable intégré. Avec roulement à billes étanche dans la couronne de pivotement. Réglage en hauteur avec clé plate SW 13 ou molette de réglage intégrée. Axe vissé.

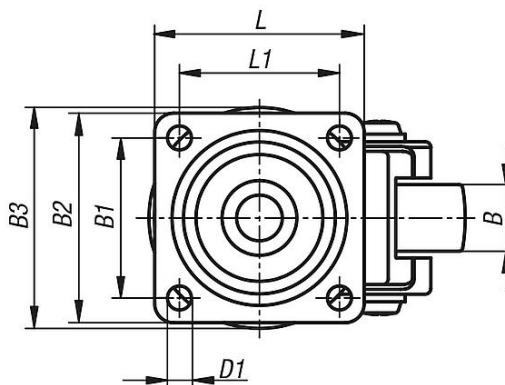
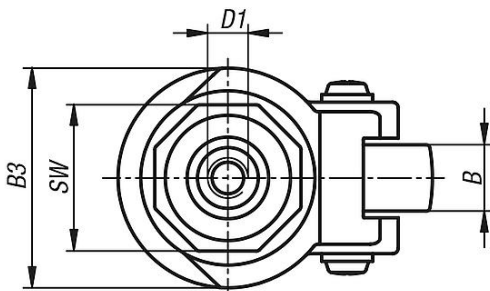
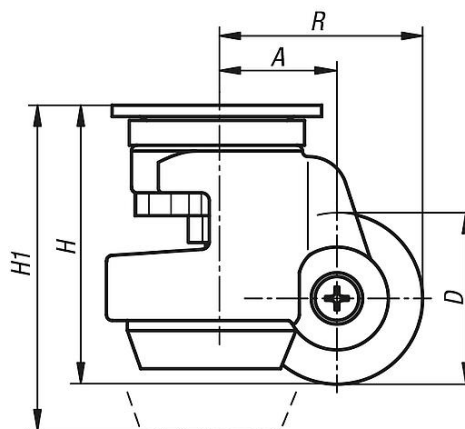


Dessins

Trou de fixation central



Plaque à visser



Aperçu des articles

Référence	Finition 1	Type de palier	D	D1	A	B	B1	B3	H	H1	L	L1	R	SW	Charge admissible en kg
95090-045180	avec système de blocage	palier lisse	45	M8x12	32	18	-	58	72	82	-	-	54,5	40	180
95090-050220	avec système de blocage	palier lisse	50	M12x15	38	22	-	72	84	94	-	-	63	46	250
95090-063290	avec système de blocage	palier lisse	63	M12x15	46	29	-	85	104	119	-	-	77,5	65	500
95090-045181	avec système de blocage	palier lisse	45	7	32	18	42	58	72	82	55	42	54,5	-	180
95090-050221	avec système de blocage	palier lisse	50	7	38	22	58	72	84	94	73	58	63	-	250
95090-063291	avec système de blocage	palier lisse	63	9	46	29	70	85	104	119	90	70	77,5	-	500