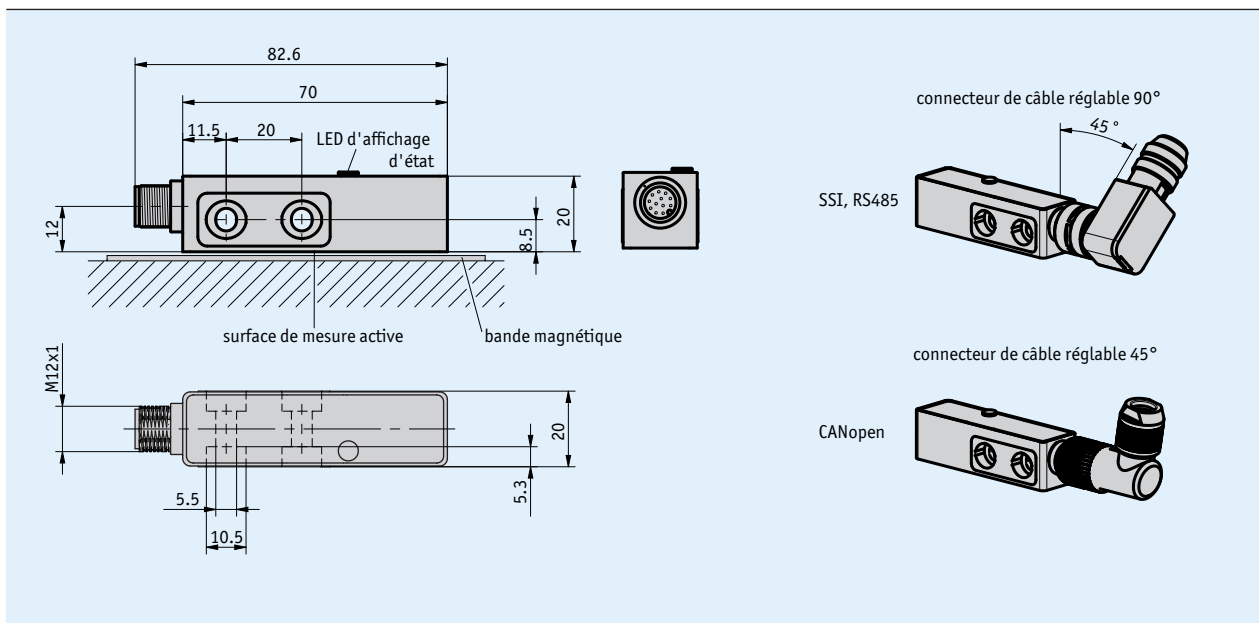


## Profil

- Résolution 5  $\mu\text{m}$  absolu, 1  $\mu\text{m}$  incrémental max.
- Reproductibilité 0.005 mm
- Circuit de sortie SSI, RS485, CANopen
- en option signaux incrémentaux supplémentaires LD (SSI, RS485)
- Distance de lecture  $\leq 1.3$  mm
- Mesure linéaire max. 10240 mm
- LED d'état de diagnostic



## Données mécaniques

Caractéristique	Caractéristiques techniques	Complément
Boîtier	zinc moulé sous pression	
Entrefer capteur/bande	$\leq 1.3$ mm	

## Données électriques

Caractéristique	Caractéristiques techniques	Complément
Tension de service	4.5 ... 30 V CC	
Puissance absorbée	<1.5 W	
Cycle SSI entrée	$\leq 750$ kHz	en fonction de la longueur de câble
Circuit de sortie	sans, LD (RS422)	
Interface	SSI, RS485 CANopen	spéc. 2.0A, DS 301, DS 406, ISO 11898
Vitesse en bauds	0.05 ... 1 MBit/s	CANopen
Temps de cycle	<25 $\mu\text{s}$ <40 $\mu\text{s}$	SSI/RS485 CANopen
Type de branchement	connecteur M12 (codé A) connecteur M12 (codage A)	12 pôles, 1 broche (SSI, RS485) 5 pôles, 1 broche (CANopen)

## Données de système

Caractéristique	Caractéristiques techniques	Complément
Résolution	5, 10 µm	absolue
	10 µm	absolu, réglage usine CANopen, configurable ultérieurement sur 5 µm
	1, 5, 10 µm	incrémental
Précision du système	±(0.02 + 0.03 x L) mm, L en m	bei T <sub>U</sub> = 20 °C
Reproductibilité	≤5 µm; ±1 digit	pour T <sub>U</sub> = 20 °C
Plage de mesure	≤10240 mm	
Vitesse de déplacement	≤5 m/s	absolu
	voir tableau	incrémental

### ■ Vitesse de déplacement incrémentale

Résolution [mm]	Vitesse de déplacement Vmax [m/s]										
	0.001	0.005	0.010	0.20	0.50	1.00	2.50	5.00	10.00	25.00	50.00
4.00	1.60	0.80	0.32	0.20	0.10	0.05	0.03	0.01			
20.00	8.00	4.00	1.60	1.00	0.50	0.25	0.13	0.06			
25.00	16.00	8.00	3.20	2.00	1.00	0.50	0.25	0.13			
Distance entre impulsions [µs]	0.20	0.50	1.00	2.50	4.00	8.00	16.00	32.00	66.00		
Fréquence de comptage [kHz]	1250.00	500.00	250.00	100.00	62.50	31.25	15.63	7.81	3.79		

## Conditions ambiantes

Caractéristique	Caractéristiques techniques	Complément
Température ambiante	-30 ... 85 °C	
Température de stockage	-40 ... 85 °C	
Humidité relative	100 %	formation de rosée autorisée
CEM (Compatibilité électromagnétique)	EN 61000-6-2	résistance aux interférences / nuisances
	EN 61000-6-4	perturbation / émission
Type de protection	IP67	EN 60529, avec connecteur correspondant monté
Résistance aux chocs	500 m/s <sup>2</sup> , 11 ms	EN 60068-2-27
Résistance aux vibrations	100 m/s <sup>2</sup> , 5 ... 150 Hz	EN 60068-2-6

## Affectation des broches

### ■ SSI, RS485 sans LD

SSI	RS485	PIN
nc	nc	1
D+	DÜA	2
D-	DÜB	3
T-	nc	4
+UB	+UB	5
nc	nc	6
nc	nc	7
nc	nc	8
nc	nc	9
config	config	10
T+	nc	11
GND	GND	12

### ■ SSI, RS485 avec LD

SSI	RS485	PIN
nc	nc	1
D+	DÜA	2
D-	DÜB	3
T-	nc	4
+UB	+UB	5
/A	/A	6
A	A	7
/B	/B	8
B	B	9
config	config	10
T+	nc	11
GND	GND	12

### ■ CANopen

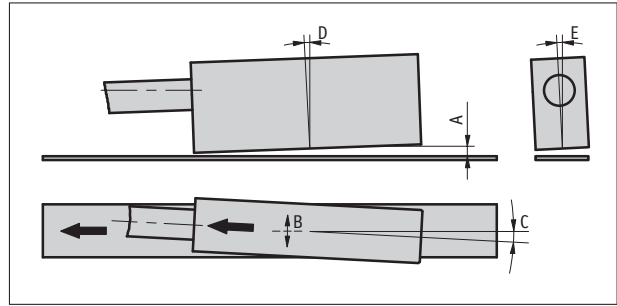
Signal	PIN
CAN_GND*	1
+UB	2
GND*	3
CAN_H	4
CAN_L	5

\* CAN\_GND relié intérieurement avec GND

## Instruction de montage

Lors du montage du capteur et de la bande magnétique, veuillez veiller à la bonne orientation des composants du système l'un par rapport à l'autre. La flèche de repère sur la bande et le capteur doit pointer dans la même direction lors du montage.

A, distance de lecteur capteur/bande	≤1.3 mm
B, décalage latéral	±3 mm
C, défaut d'alignement	±1.5°
D, inclinaison longitudinale	±1°
E, inclinaison latérale	±4°



Représentation symbolique de capteur

## Commande

### ■ Indication relative à la commande

Un ou plusieurs des composants suivants sont nécessaires :

Bande magnétique MBA501

[www.siko-global.com](http://www.siko-global.com)

### ■ Tableau de commande

Caractéristique	Références	Spécification	Complément
Interface	RS485	SIKONETZ3	
	SSI	SSI, RS422	
	CAN	CANopen	
Résolution absolue	5	5 µm	
	10	10 µm	réglage usine CANopen
Circuit de sortie	0	sans LD	
	LD	LD, RS422 incrémental	uniquement pour SSI, RS485
Résolution incrémentale	1	1 µm	uniquement pour le circuit de sortie LD
	5	5 µm	uniquement pour le circuit de sortie LD
	10	10 µm	uniquement pour le circuit de sortie LD
Pas d'impulsion	...	0.2, 0.5, 1.0, 2.5, 4.0, 8.0, 16.0, 32.0, 66.0 en µs	

### ■ Clé de commande

MSA501 -  -  -  -  -  -

Étendue de la livraison: MSA501, instructions de montage, Kit de fixation

#### Accessoires, voir:

Guide profilé PSA	<a href="http://www.siko-global.com">www.siko-global.com</a>
Rallonge de câble KV12S2	<a href="http://www.siko-global.com">www.siko-global.com</a>
Connecteur Correspondant	<a href="http://www.siko-global.com">www.siko-global.com</a>
Connecteur correspondant, SSI, RS485, 12 pôles, douille	Clé de commande 85277
Connecteur correspondant, SSI, RS485, 12 pôles, douille angulaire	Clé de commande 85278
Connecteur correspondant, CANopen, 5 pôles, douille	Clé de commande 84109
Connecteur correspondant, CANopen, 5 pôles, douille angulaire	Clé de commande 83006