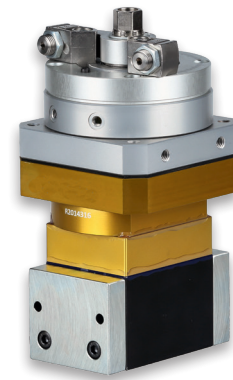


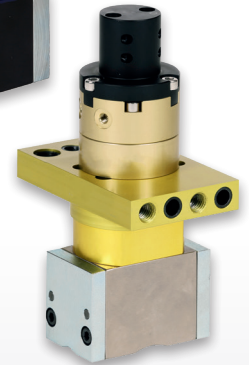
# AR Série

## Aimants commandés magnétiquement

La série AR possède un logement rectangulaire avec blocs polaires amovibles. Elle est spécialement conçue pour utiliser des pièces à usiner, qui n'ont pas de surfaces de contact plates, comme par exemple des surfaces bombées, cylindriques ou irrégulières. Les blocs polaires remplaçables peuvent être adaptés aux contours individuels. Ils peuvent en outre être utilisés avec une grande flexibilité, car une des 3 surfaces d'aimant possibles peut être sélectionnée.



AR 50 Classic



AR 40 Naams



### Domaines d'application

- + Pour pièces à usiner rondes et plates
- + Pour tôles rondes et épaisses
- + Pour pièces à usiner avec surface irrégulière
- + Convient pour l'automatisation, les processus de levage, la robotisation, les travaux de soudure et la technique de serrage

### Caractéristiques

- ↘ Chaque appareil AR est équipé d'un set de blocs polaires pour matériau plat ou rond/tubulaire
- ↘ Les blocs polaires remplaçables peuvent être adaptés individuellement à la pièce à usiner
- ↘ Magnétisme résiduel très minime
- ↘ Ils sont utilisables pour toutes épaisseurs de matériau
- ↘ Les pièces à usiner très légères à très lourdes peuvent être saisies

### Données techniques

	Surface de contact aimantée [ Ø ou L x H ]	charge SWL 4:1 Fh [kg]	Épaisseur min [mm]	Poids [kg]	Réf.
AR 20	34	7	3	0,4	66675
AR 30	44	15	3,5	0,7	67555
AR 40	55 x 42	43	9,5	1,9	68803
AR 50	64 x 52	62	9,5	2,8	68771
AR 70	92 x 72	110	12,7	6,8	66567
AR 110	150 x 114	356	38,1	28,4	62329