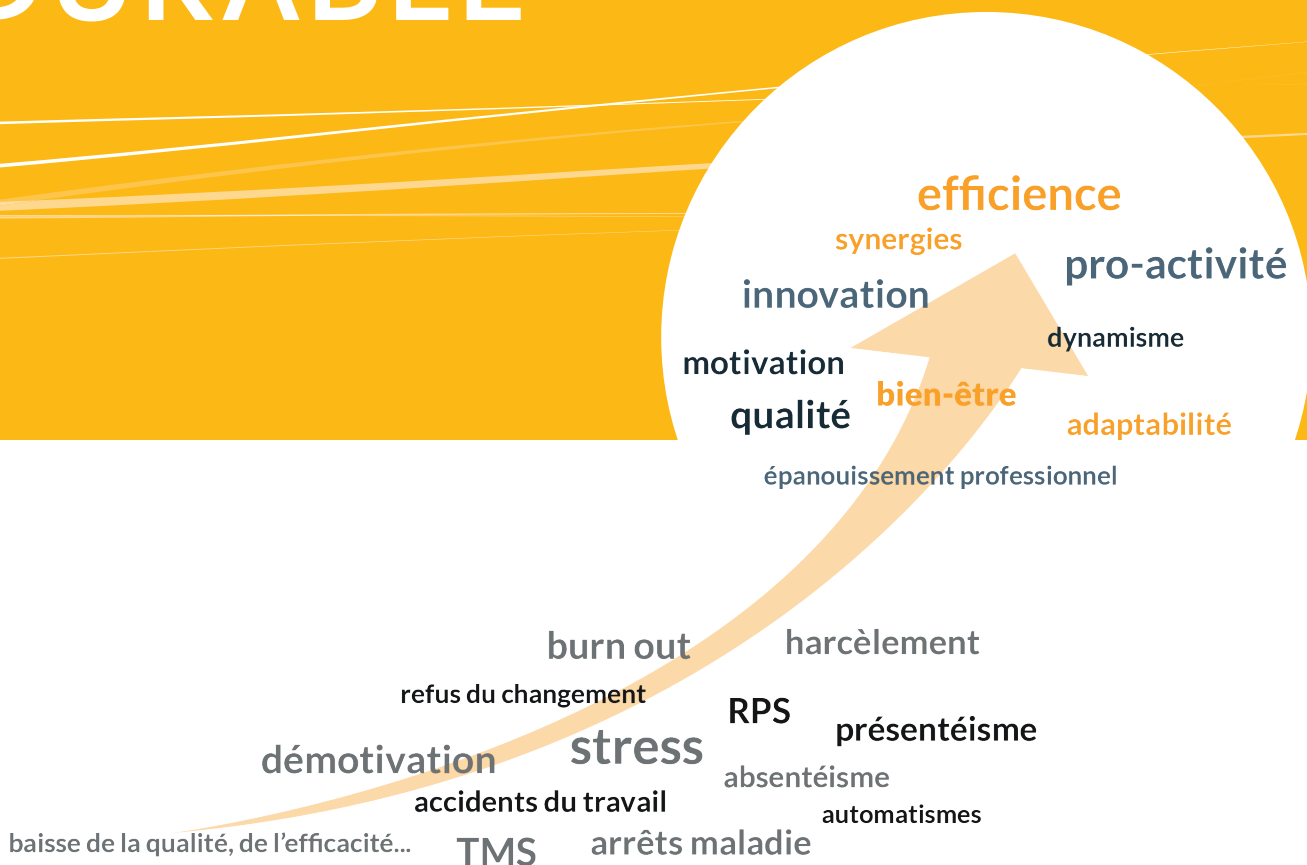




DÉVELOPPEZ UNE PERFORMANCE SOCIALE ET ORGANISATIONNELLE DURABLE



VIPSO

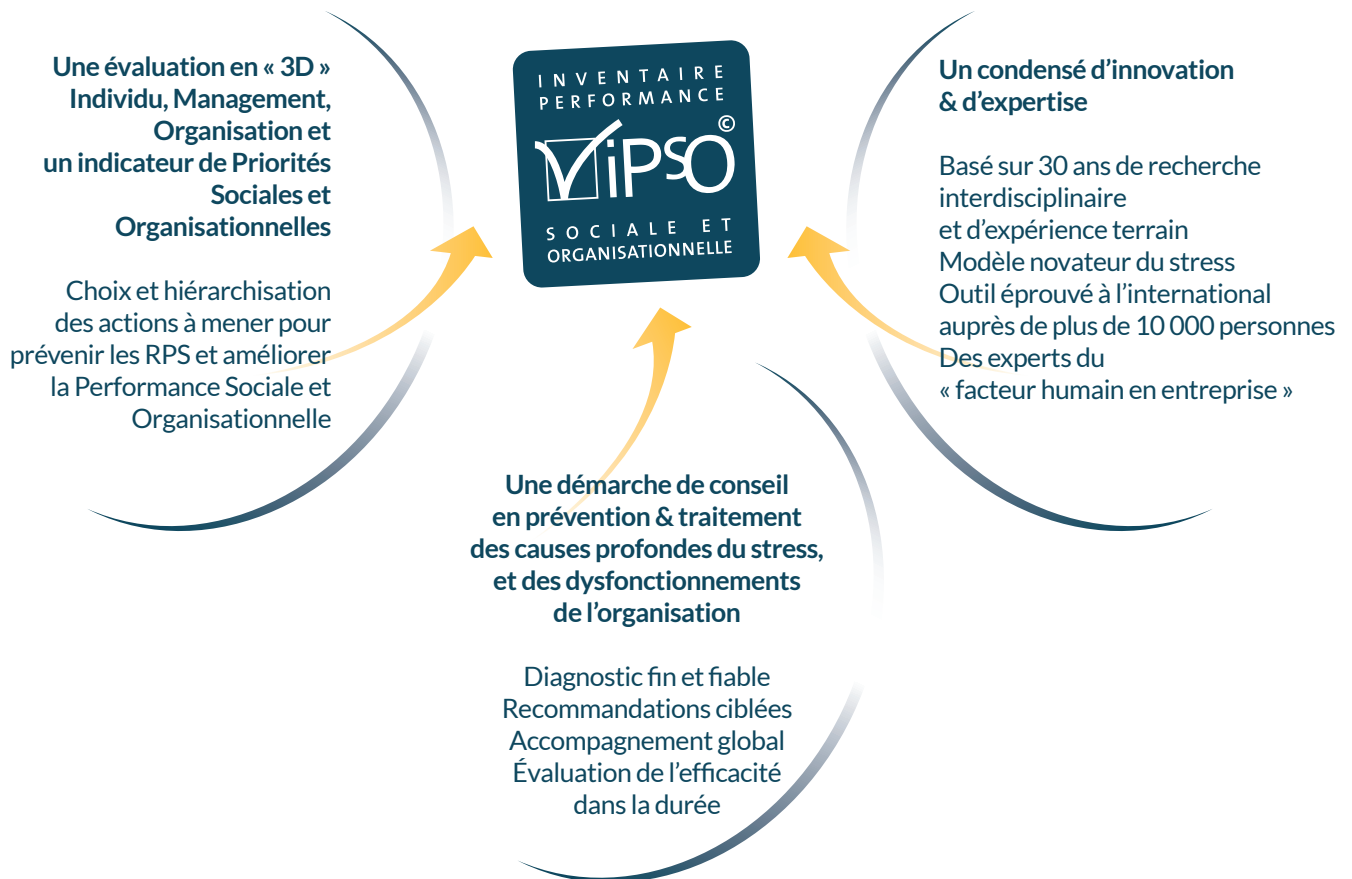
est un Inventaire de Performance
Sociale et Organisationnelle,

intégré à une

**DÉMARCHE DE CONSEIL
ET D'ACCOMPAGNEMENT**

par des experts certifiés INC

VIPSO DIAGNOSTIQUER ET AGIR DE FAÇON CIBLÉE



LE VIPSO EST LE PREMIER OUTIL MULTIFACTORIEL
ISSU D'UNE APPROCHE SCIENTIFIQUE INTERDISCIPLINAIRE
ALLANT DES NEUROSCIENCES AUX SCIENCES DE L'ORGANISATION.

Les + du VIPSO

- + Fournir un état des lieux très détaillé (analyse descriptive)
- + Comparer les résultats au référentiel international de l'ESTIME, Étude sur le Stress au Travail réalisée dans 5 pays et régions (analyse comparative)
- + Mettre en lumière les facteurs de Risques PsychoSociaux et les leviers de Performance Sociale et Organisationnelle (analyse explicative)
- + Établir des recommandations pour agir sur les causes profondes et systémiques, plutôt que sur les symptômes ou causes apparentes
- + Définir précisément les priorités socio-organisationnelles et une stratégie d'action optimisée

1. DIAGNOSTIQUER

LE VIPSO, QUESTIONNAIRE EN LIGNE, IDENTIFIE AU SEIN DE L'ORGANISATION : LES POINTS FORTS, LES FOYERS SENSIBLES ET LES SOURCES DE STRESS

STRESS = INDICATEUR
de risques et de
dysfonctionnements
impactant
la Performance Sociale
et Organisationnelle

3 ASPECTS DU STRESS ÉVALUÉS

LA STRESSABILITÉ

la réceptivité individuelle
aux facteurs stressants

LE STRESS

état psycho-physiologique
résultant d'un déséquilibre entre
la perception qu'une personne a
des contraintes que lui impose son
environnement et la perception
qu'elle a de ses propres
ressources pour y
faire face

LE STRESS SOMATIQUE

la forme de stress
impactant la santé physique
ou mentale

3 DIMENSIONS OBSERVÉES



INDIVIDU

Motivations durables
Confiance en soi
Relation aux autres
Faculté d'adaptation...



MANAGEMENT

Communication managériale
Capacités d'écoute
et de dialogue
Gestion des rapports de force
Personnalisation des
interactions...



ORGANISATION

Cohérence entre
responsabilités et pouvoirs
décisionnels
Fluidité de la circulation de
l'info
Cœur de fonction, délégation...

En identifiant les causes profondes du stress spécifiques à votre entreprise, le VIPSO permet de :

- Réaliser un **DIAGNOSTIC FIN ET FIABLE** des dysfonctionnements visibles ou cachés
- Révéler très précisément les priorités socio-organisationnelles à traiter

Une **STRATÉGIE D'ACTIONS CIBLÉES** aux niveaux organisationnel, managérial et individuel peut ainsi être établie pour optimiser durablement la performance sociale et organisationnelle.

2. AGIR DE FAÇON CIBLÉE

UNE DÉMARCHE DE CONSEIL ET D'ACCOMPAGNEMENT SUR MESURE, UNE EXPERTISE UNIQUE À VOTRE SERVICE

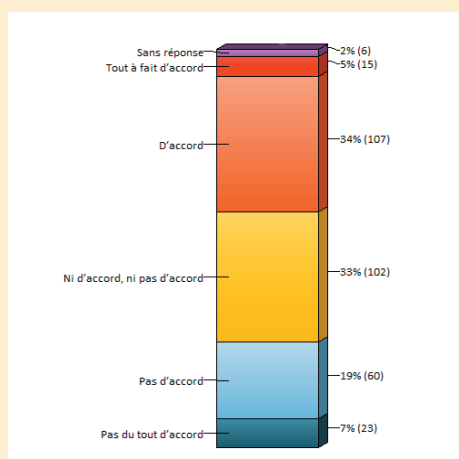
Le VIPSO s'intègre dans une démarche de conseil en prévention et gestion du stress et plus largement des Risques PsychoSociaux (RPS), pour le développement du bien-être individuel et de l'efficacité collective.

Menée en étroite collaboration avec les responsables des ressources humaines, cette démarche VIPSO suppose l'implication du management et la sensibilisation des collaborateurs amenés à participer.

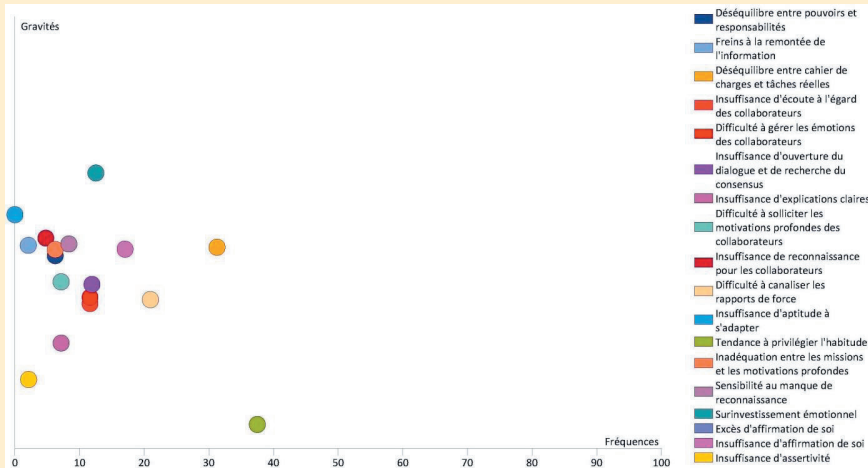
Les Consultants-Prescripteurs VIPSO sont certifiés par l'INC, institut d'expertise en comportements humains. Ils vous accompagnent tout au long de la démarche: interprétation des résultats, hiérarchisation des Priorités Sociales et Organisationnelles, préconisation d'un plan d'actions et stratégie d'intervention visant à améliorer la performance sociale et organisationnelle de votre entreprise.



Exemples de représentations graphiques des résultats du VIPSO



Exemple de résultats sur une question donnée



Bilan global des facteurs mesurés selon leur fréquence et leur gravité

Face à la crise et aux changements permanents,

DÉTECTER ET TRAITER EN PROFONDEUR LES FREINS GÉNÉRATEURS DE STRESS,

DÉFINIR LES PRIORITÉS D' ACTIONS,

DÉVELOPPER AU MIEUX LA PERFORMANCE SOCIALE ET ORGANISATIONNELLE...

... sont autant de nouveaux challenges pour les entreprises et les organisations

L'HUMAIN CONSTITUE **LA PREMIÈRE RICHESSE DES ENTREPRISES.**

Le stress et les RPS représentent des freins majeurs pour l'optimisation de la Performance Sociale et Organisationnelle. Celle-ci n'est plus une option complémentaire mais une composante nécessaire de la performance économique pensée à moyen et long terme.

LA DÉMARCHE VIPSO

PERMET AUX ENTREPRISES DE LEVER CES FREINS

ET D'ACTIONNER LES BONS LEVIERS

POUR AUGMENTER LA PERFORMANCE GLOBALE DURABLEMENT.

SELON L'ESTIME*, ÉTUDE INTERNATIONALE SUR LE STRESS AU TRAVAIL

74% DES ACTIFS INTERROGÉS SE DISENT SATISFAITS DE LEUR TRAVAIL,

NÉANMOINS ENVIRON 1 ACTIF SUR 3 SOUFFRE DE STRESS, D'ÉPUISEMENT PSYCHOLOGIQUE ET/OU DE PERTURBATION DU SOMMEIL À CAUSE DU TRAVAIL.

Les principaux facteurs de stress

41%

des actifs sont touchés par l'**HYPERINVESTISSEMENT ÉMOTIONNEL**

25%

des actifs sont affectés par la **DÉMOTIVATION** liée au manque de résultat et de reconnaissance

25%

des actifs sont impactés par une **ORGANISATION NON " BIOCOMPATIBLE "** (incompatible avec le fonctionnement humain)

22%

des actifs sont confrontés à un **MANQUE D'ESPRIT D'ÉQUIPE** et souffrent d'une **COMMUNICATION MANAGÉRIALE INADAPTÉE**

* Étude réalisée auprès d'un échantillon de 7 025 personnes, représentatif de la population active dans 5 pays et régions : France, Belgique néerlandophone et francophone, Suisse francophone et Québec.

LA RECHERCHE AU SERVICE DU MANAGEMENT

L'Institute of NeuroCognitivism propose des actions de conseil ainsi que des formations basées sur 30 ans de recherche pluridisciplinaire et d'expertise terrain, pour une santé et un développement durable des hommes et des organisations.

Ils s'appuient ensemble sur l'Approche Neurocognitive et Comportementale qui s'intéresse notamment au stress, indicateur, facteur et dénominateur commun de l'ensemble des Risques PsychoSociaux (RPS).

En 2010 et 2011, l'ESTIME, Etude sur le Stress au Travail soutenue par l'INC, a permis d'évaluer le niveau et le type de stress au travail, d'en analyser les causes profondes et de déterminer des pistes d'actions afin de développer la Performance Sociale et Organisationnelle (PSO) des entreprises et organisations.

Pour leur permettre de décliner l'enquête en interne et déterminer leur propre stratégie d'actions ciblées, l'équipe R&D a créé, sur la base du questionnaire de l'ESTIME, un outil précurseur : le VIPSO.

