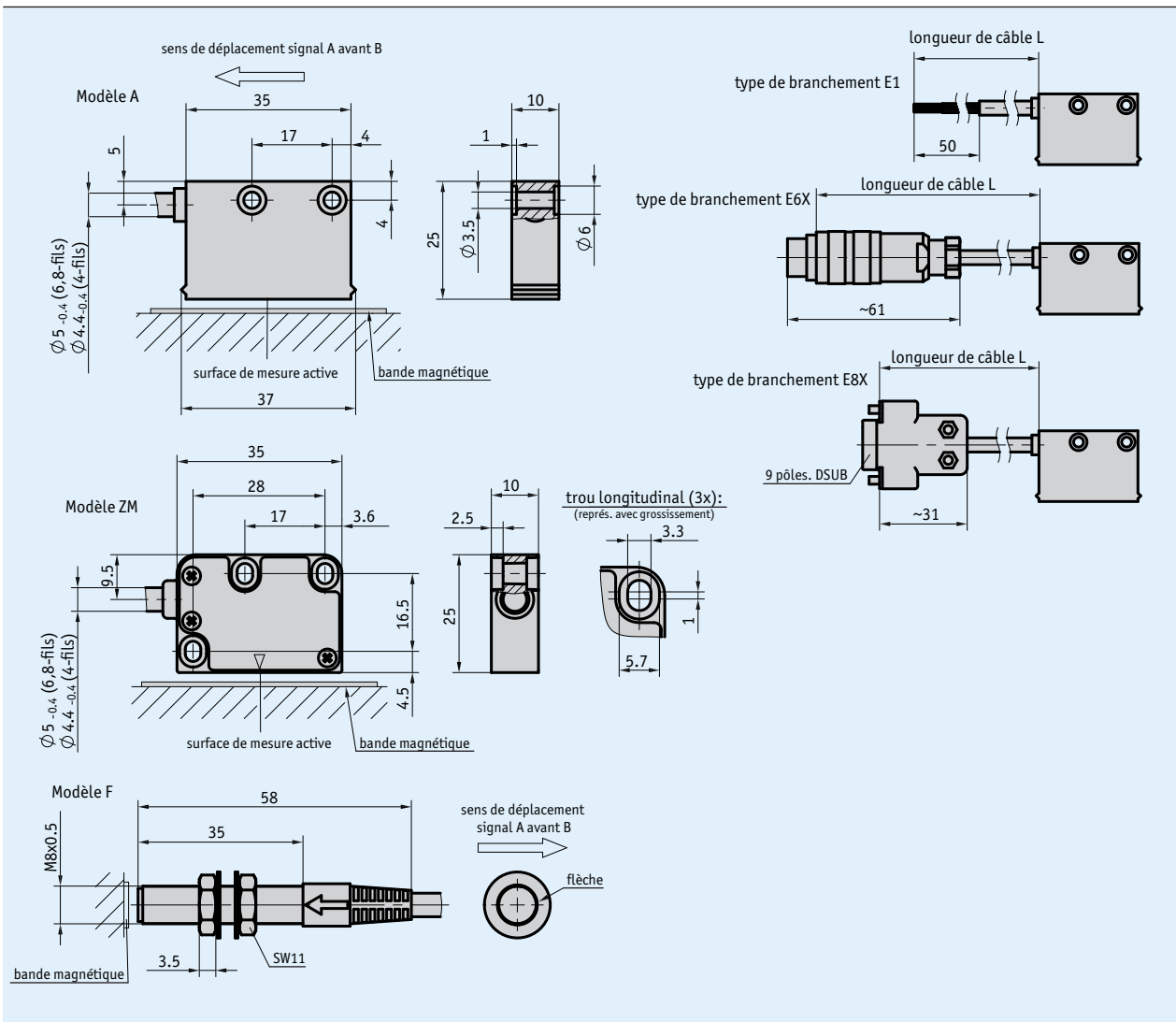
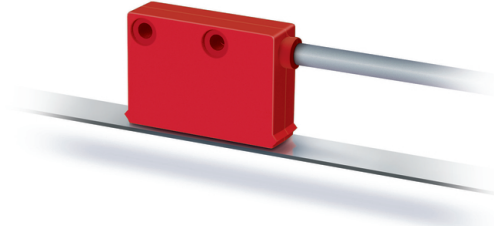


Capteur magnétique MSK320 linéaire

Capteur compact, incrémental, interface numérique, résolution 40 µm

Profil

- Résolution max. 40 µm
- Reproductibilité ±0.04 mm
- Fonctionne avec bande magnétique MB320/1
- Distance de lecture ≤2 mm



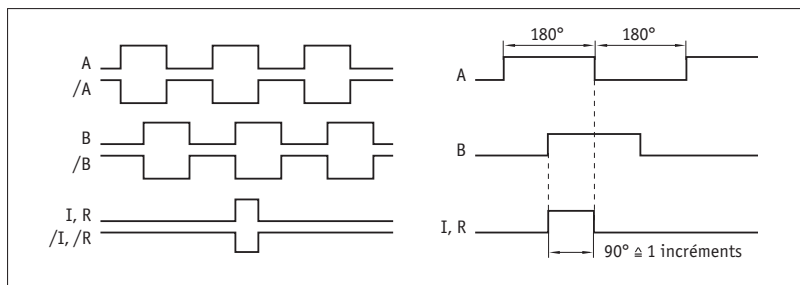
Données mécaniques

Caractéristique	Caractéristiques techniques	Complément
Boîtier	plastique rouge	modèle A
	acier	modèle F
	zinc moulé sous pression	modèle ZM
Entrefer capteur/bande	0.1 ... 2 mm	signal de référence 0, I
	0.1 ... 1.5 mm	signal de référence R
Gaine de câble	PUR, compatible avec chaîne entr.	4 fils ø 4.4-0.4 mm ; 5, 6, 8 fils ø 5-0.4 mm

Données électriques

Caractéristique	Caractéristiques techniques	Complément
Tension de service	24 V CC ±20 %	protégé contre l'inversion de polarité
	5 V CC ±5 %	non protégé contre l'inversion de polarité
Consommation de courant	<20 mA	pour 24 V DC, non chargé
	<75 mA	chargé
Circuit de sortie	PP, LD (RS422), TTL	PP uniquement à 24 V
Signaux de sortie	A, A/, B, B/, I, I/, R, R/	signal en quadrature
Niveau de signal de sortie high	>UB - 2.5 V	PP
	>2.5 V	LD
	>2.4 V	TTL
Niveau de signal de sortie low	<0.8 V	PP
	<0.5 V	LD
	<0.4 V	TTL
Jitter	<15 %	distance de lecture 0.5 mm
Larg. Impuls. Signal réf.	1 incrément(s)	
Demande temps réel	transmission de signaux proportionnelle à la vitesse	
Type de branchement	extrémité de câble ouverte	
	connecteur	7/8 pôles
	D-Sub	9 pôles

■ Image de signal



! L'état logique des signaux A et B n'est pas défini en rapport au signal index 1 ou signal de référence R. Il peut être différent de la représentation du signal.

Données de système

Caractéristique	Caractéristiques techniques	Complément
Résolution	0.04, 0.05, 0.08, 0.1, 0.16, 0.2, 0.8 mm	
Précision du système	$\pm(0.1 + 0.01 \times L)$ L en m	pour $T_U = 20^\circ\text{C}$
Reproductibilité	± 1 incrément(s)	
Plage de mesure	∞	
Vitesse de déplacement	≤ 25 m/s	vitesse de référencement ≤ 3.2 m/s

Conditions ambiantes

Caractéristique	Caractéristiques techniques	Complément
Température ambiante	-10 ... 70 °C	
Température de stockage	-30 ... 80 °C	
Humidité relative	100 %	formation de rosée autorisée
CEM (Compatibilité électromagnétique)	EN 61000-6-2 EN 61000-6-4	résistance aux interférences / nuisances perturbation / émission
Type de protection	IP67	EN 60529
Résistance aux chocs	500 m/s ² , 11 ms	EN 60068-2-27
Résistance aux vibrations	100 m/s ² , 5 ... 150 Hz	EN 60068-2-6

Affectation des broches

■ Non inversé sans signal de référence

Signal	E1	E6X	E8X
A	rouge	3	3
B	orange	4	4
+UB	marron	2	2
GND	noir	1	1
nc		5, 6, 7	5, 6, 7, 8, 9

■ Inversé sans signal de référence

Signal	E1	E6X	E8X
A	rouge	1	1
B	orange	2	2
+UB	marron	4	4
GND	noir	5	5
A/	jaune	6	6
B/	vert	7	7
nc		3	3, 8, 9

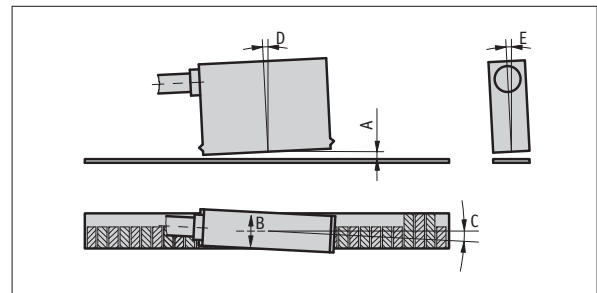
■ Inversé avec signal de référence

Signal	E1	E6X	E8X
A	rouge		
B	orange	2	2
I	bleu	3	3
+UB	marron	4	4
GND	noir	5	5
A/	jaune	6	6
B/	vert	7	7
I/	violet	8	8
nc			9

Instruction de montage

Veillez veiller à la bonne orientation du capteur et de la bande magnétique sur les systèmes à points de référence (voir illustration).

Signal de référence	O, I	R
A , distance de lecture capteur / bande	≤2 mm	≤1.5 mm
B , décalage latéral	±2 mm	±0.5 mm
C , défaut d'alignement	±3°	±3°
D , inclinaison longitudinale	±1°	±1°
E , inclinaison latérale	±3°	±3°



(représentation symbolique de capteur)

Commande

■ Indication relative à la commande

Un ou plusieurs des composants suivants sont nécessaires :

Bande magnétique MB320/1

www.siko-global.com

■ Tableau de commande

Caractéristique	Références	Spécification	Complément
Tension de service	4	24 V DC ±20 %	protégé contre l'inversion de polarité
	5	5 V DC ±5 %	
Modèle	A	rectangulaire	non avec la tension de service 4 et le circuit de sortie LD uniquement pour le signal de sortie NI, le signal de référence 0 et la résolution 0.1 mm
	ZM	boîtier métallique sans LED d'état	
	F	rond	
Type de branchement	E1	extrémité ouverte du câble	
	E6X	connecteur rond sans connecteur correspondant	
	E8X	D-SUB 9 pôles sans connecteur correspondant	
		rallonges de câble sur demande	
Longueur de câble L	...	1.0 ... 20 m, par pas de 1 m	
		autres sur demande	
Circuit de sortie	PP	Push pull	uniquement tension de service 4
	LD	Line-Driver	uniquement si le signal de sortie est inversé, longueur de câble ≤ 5 m
	TTL		
Signal de sortie	NI	non inversé	uniquement pour les modèles A ou ZM et les signaux de référence I ou R
	I	inversé	
Signal de référence	0	sans	uniquement pour les modèles A ou ZM, signal d'index tous les 3.2 mm
	I	index périodique	
	R	référence fixe	
Résolution	0.04	0.05, 0.08, 0.1, 0.16, 0.2, 0.8, 0.4	
	...		

■ Clé de commande

MSK320 lineaire - - - - - - - -

Étendue de la livraison: Kit de fixation, Instructions de montage, MSK320 lineaire