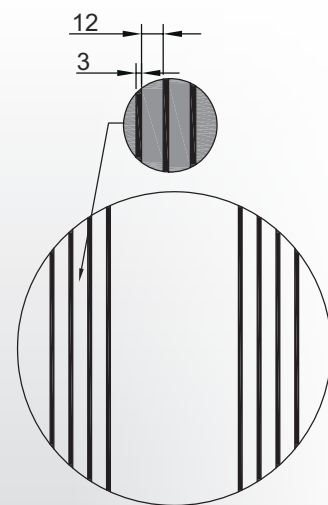
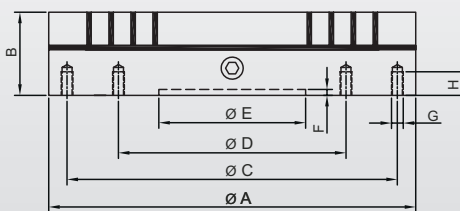
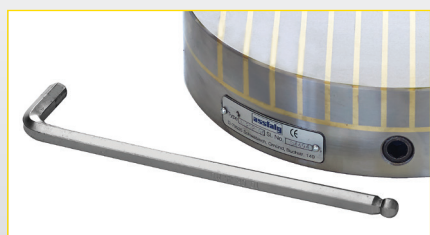
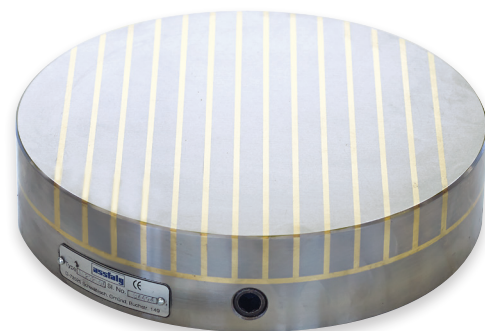


# Permamax

## Mandrin de serrage à aimant permanent

Le Permamax est un mandrin de serrage à aimant permanent à pas polaire parallèle. Il est à actionnement manuel.

Il est adapté universellement pour les pièces ferromagnétiques, en particulier pour les petites pièces et les disques. Uniquement des trous borgnes peuvent être usinés.



### Domaines d'application

- ▶ Utilisation universelle, en particulier pour les petites pièces
- ▶ Parfaitement adapté pour la rectification plane, la rectification cylindrique intérieure, le tournage et le tournage dur

### Caractéristiques

- ⌚ Hauteur de construction moyenne pour une puissance d'adhérence très élevée
- ⌚ Traitement de la surface d'adhérence jusqu'à 8 mm de profondeur maxi. (5 mm pour  $D \leq 130$  mm)
- ⌚ Enclenchement mécanique
- ⌚ Les pièces à usiner peuvent être serrées et desserrées rapidement
- ⌚ Usinage sur le pourtour, car seul une face est serrée magnétiquement
- ⌚ Profondeur de pénétration réduite de la force magnétique (env. 10 mm), du fait du champ magnétique plat
- ⌚ Puissance d'adhérence : 140 N/cm<sup>2</sup> avec pas polaire de 12 + 3 mm

### Données techniques

	Dimensions [mm]								Poids [kg]	Réf.
	A	B	C	D	E	F	G	H		
PMR 10	100	55	-	75	50	5	M6	12	3	57990
PMR 16	160	55	120	80	50	5	M6	12	9	57991
PMR 20	200	55	180	110	60	5	M6	12	13	57992
PMR 25	250	55	220	140	80	5	M6	12	21	57993
PMR 30	300	55	260	180	150	6	M6	16	30	57994
PMR 35	350	55	300	220	170	6	M8	16	41	57995
PMR 40	400	55	340	260	200	8	M8	16	84	57996