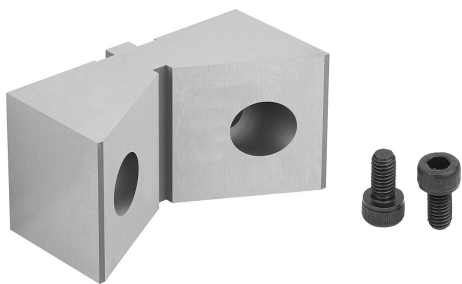


## Description de l'article/illustrations du produit



## Description

**Matière :**  
Acier à outils.

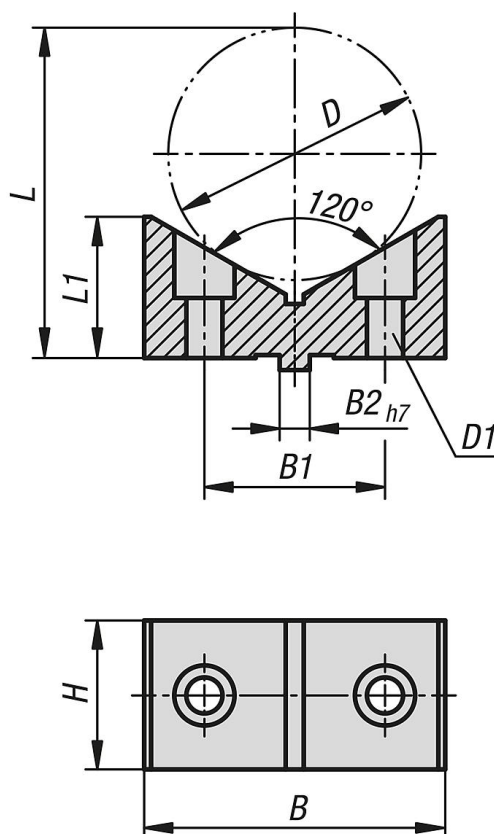
**Finition :**  
Trempe et rectifié (HRC 55).

**Nota :**  
Les mors superposés avec prisme sont utilisés pour le serrage de pièces rondes. La rainure oblongue à l'arrière permet un ajustage précis aux mors fixes ES et DS.

**Utilisation :**  
Les mors superposés avec prisme sont vissés sur les mors fixes ES et DS.

**Avantages :**  
Les pièces rondes sont serrées de manière répétable à l'aide des mors superposés avec prisme.

## Dessins



## Aperçu des articles

Référence	convient pour une largeur de système	L	B	H	L1	B1	B2	D	diamètre de serrage max.	D1 pour vis DIN 912
41505-04-05070	50	54,98	50	25	23,5	30	5	42	70	M5
41505-04-072110	72	82,45	72	40	35	44	8	62	110	M6
41505-04-100160	100	90,24	100	43	50	64	10	62	160	M8

Aperçu des articles

---