

- Potentiomètre avec une piste résistive en plastique conducteur
- Linéarité jusqu'à  $\pm 0,05\%$
- Durée de vie jusqu'à 100 millions de cycles
- Résolution infinie
- Raccordement sur connecteur, sur câble ou sur fils
- Degré de protection IP65
- Exécution avec rotules en option
- Version palpeur en option

### Descriptif

Boîtier robuste en aluminium anodisé. Tige en acier inoxydable (1.4305). Boîtier avec joint à l'entrée de la tige. Piste résistive en plastique conducteur. Curseur en métal précieux. Couvercles du boîtier en nylon 66 G25. Pas de modification de signal en zones mortes.

### Caractéristiques mécaniques

- Vitesse de déplacement 10 m/s (max.)
- Accélération 20 m/s<sup>2</sup> (max.)
- Couple de déplacement < 2 N

### Caractéristiques électriques

- Linéarité voir tableau ci-dessous
- Courant max. curseur 1 mA
- Courant curseur recommandé < 0,1  $\mu$ A
- Résistance d'isolement 100 MOhm
- Résistance diélectrique 500 VAC (50 Hz)
- Tolérance de la valeur ohmique  $\pm 20\%$
- Répétabilité:  $\pm 0,01$  mm

### Environnement

- Température de fonctionnement - 30 °C ... + 100 °C
- Température de stockage - 50 °C ... + 120 °C
- Coefficient de température < 1,5 ppm/°C
- Tenue aux vibrations 20 g (5...2.000 Hz)
- Tenue aux chocs 50 g (11 ms)

### Contre-connecteurs

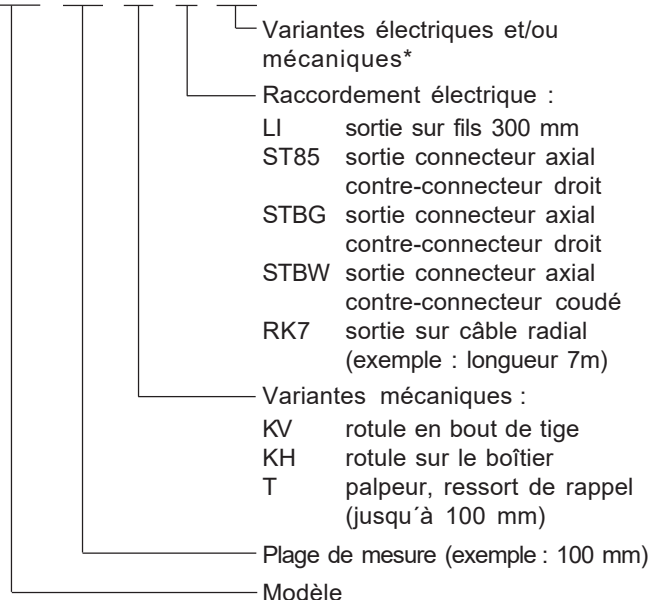
- STK4GS10 droit, boîtier plastique (STBG)
- STK4GS09 droit, boîtier métallique (STBGM)
- STK4WS05 coudé, boîtier plastique (STBW)
- STK4GS08 droit, boîtier plastique, avec 10 m de câble (STK65)
- STM3GS03 droit, boîtier métallique (ST85G)

Les blocs de montage sont à commander séparément.



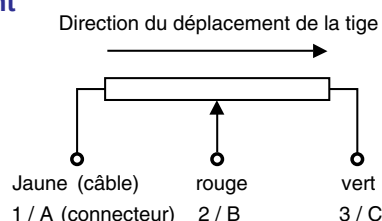
### Numéro d'article

RP13 / 100 - KV - LI - A01



\* Les exécutions, selon notre fiche technique, ont la référence 01. Les autres variantes ont des références et des documentations spécifiques.

### Raccordement



Plage de mesure	[mm]	25	50	75	100	125	150	200	250	300
Course mécanique	[mm]	30	55	80	105	130	155	205	255	305
Valeur ohmique	[kOhm]	4,7	4,7	10	10	10	10	10	22	22
Linéarité	[%]	0,2	0,1	0,1	0,1	0,05	0,05	0,05	0,05	0,05
Puissance (40°C)	[W]	0,5	1	1,5	2	2,5	3	3	3	3
U max.	[V]	20	40	60	60	60	60	60	60	60
Longueur du boîtier	[mm]	83	108	133	158	183	208	258	308	358

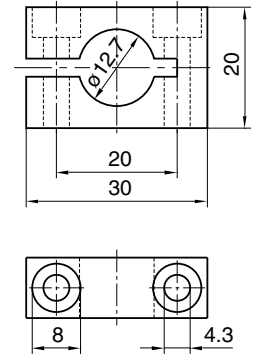
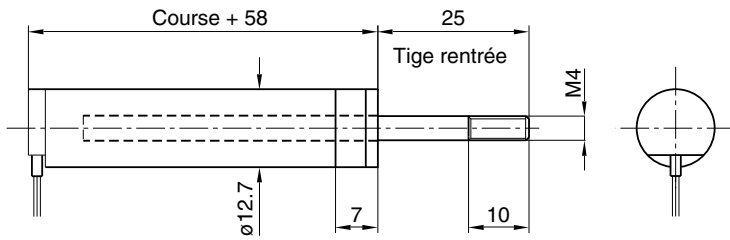
**Dimensions en mm**

A l'entrée du boîtier se trouve un guidage avec un joint.  
La tige doit se déplacer sans mésalignement.

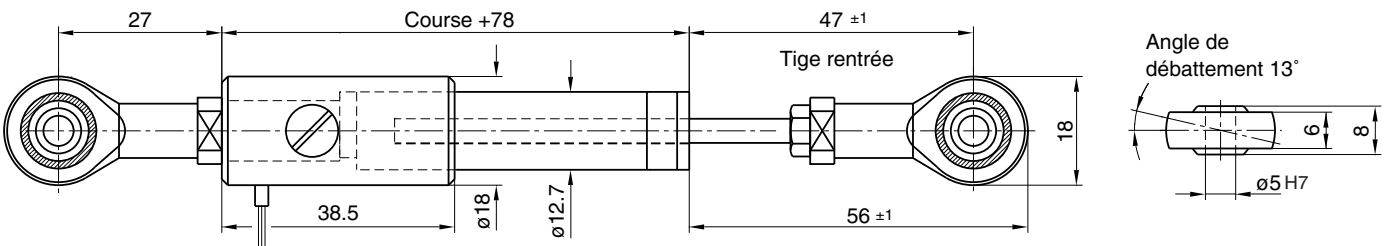
**Bloc de montage MB-12.7**

Livré avec vis et rondelles

**RP13 - ...**



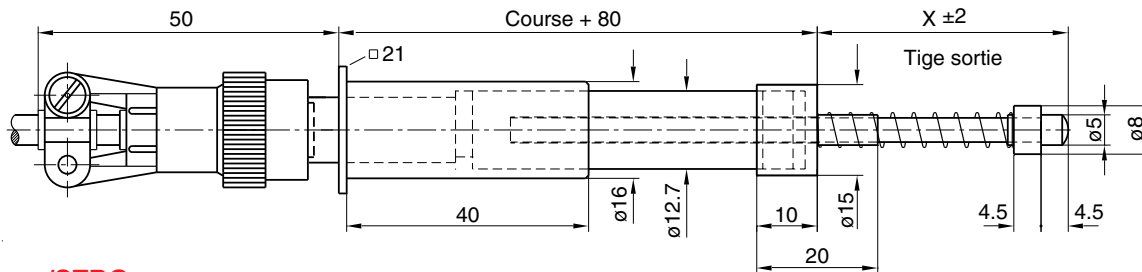
**RP13 - ... KV / KH**



**RP13 - ... T / ST85**

jusqu'à 100 mm de course

<b>Course</b>	25	50	75	100
<b>X</b>	53	78	103	128



**RP13 - ... /STBG**

**RP13 - ... /STBW**

