

MSQ Magsquare | Magwheel | MagMount

Aimant - Aides au serrage, commutables

MSQ Magsquare est une assistance universelle de montage et soudure. La force magnétique est particulièrement forte sur les 3 grands côtés. Plusieurs trous taraudés sont prévus pour fixer des extensions de pôle ou pour les fixer à des dispositifs. La Magwheel est une roue magnétique commutable, un développement de la Magsquare. Elle peut être roulée même lorsqu'elle adhère. Le Magmount peut servir de support magnétique, par exemple pour des trépieds ou des dispositifs.



MSQ

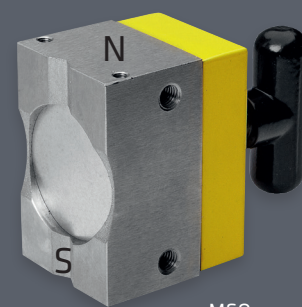


Caractéristiques

- Les aimants peuvent être entièrement désactivés en tournant simplement le levier de commutation de 180°
- Utilisable pour les pièces rondes et angulaires
- La force de maintien est puissante sur 3 côtés longitudinaux, faible sur les 2 côtés courts
- Filetage de fixation pour faciliter le montage.
- Applications de MagWheel : Positionnement et guidage, alimentation de tôles, manipulation de tubes, montage et fabrication.



MagWheel



MSQ

Données techniques

	Dimensions [LxLxH]	Force adhésive	Poids	Réf.
	[mm]	[kg]	[kg]	
MSQ 165	48 x 31 x 65	68	0,3	61939
MSQ 400	64 x 42 x 90	181	0,9	60971
MSQ 600	75 x 52 x 106	272	1,4	60972
MSQ 1000	72 x 108 x 147	454	3,4	60973
MagWheel	68 x 52 x 72	29	1,0	64398
MagWheel	101 x 92 x 122	132	3,0	64399
MagMount	98 x 68 x 45	106	0,5	64649