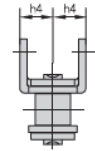
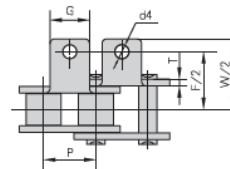


# CHAINES QUA/QUK \_ Chaines à Pattes papillon

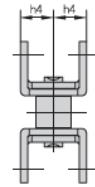
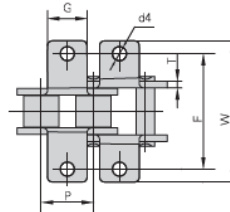
QUA/K	Pas	G	F	W	T	h4	d4
*06B	9,525	8	19,04	27	1,3	6,5	3,5
08B	12,7	9,5	25,4	36,4	1,6	8,9	4,5
10B	15,88	14,3	31,75	44,6	1,7	10,31	5,3
12B	19,05	16	38,1	52,4	1,85	13,46	6,4
16B	25,4	19,1	50,8	72,6	3,1	15,88	6,4
20B	31,75	35	63,5	100,5	3,5	19,8	9
50A	15,88	12,7	31,75	46,2	2,03	10,3	5,5
60A	19,05	15,9	38,1	55,6	2,42	11,9	5,5
80A	25,4	19,1	50,8	64,8	3,25	15,9	6,8
100A	31,75	25,4	63,5	87,3	4	19,8	9,2

UA1/1



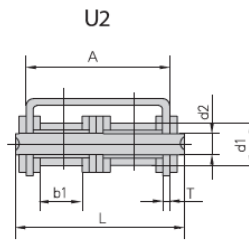
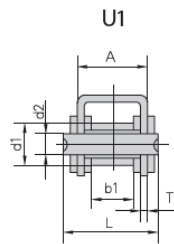
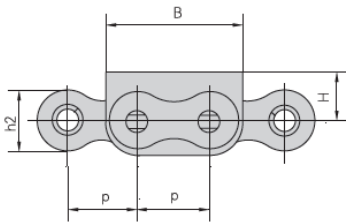
Example every 4th pitch = UA1/4

UK1/1



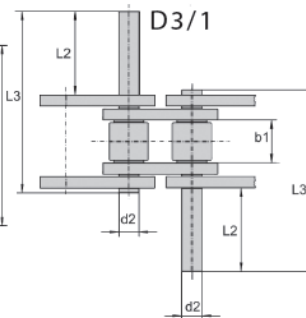
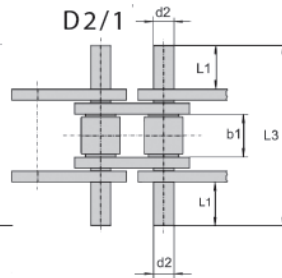
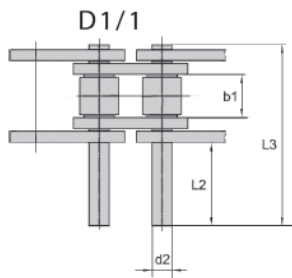
Example every 4th pitch = UK1/4

## CHAINES QU \_ Chaines à renfort U



QU	Pas	d1	b1	d2	L	h2	A	B	H	T	kN	kgm
08B1	12,7	8,51	7,75	4,45	20	11,8	14,6	24,2	8,3	1,6	18	1,13
08B2	12,7	8,51	7,75	4,45	34,3	11,8	28,4	24,2	8,3	1,5	32	1,96
10B1	15,88	10,16	9,65	5,08	23,2	14,7	16,8	30	11,3	1,6	19	1,53
10B2	15,88	10,16	9,65	5,08	39,7	14,7	33,3	30	11,3	1,5	44,5	2,47
12B1	19,05	12,07	11,68	5,72	25,7	16	19,6	36	13	1,85	29	1,9
12B2	19,05	12,07	11,68	5,72	45,3	16	39,1	36	12	1,85	57,8	3,03
16A1	25,4	15,88	15,75	7,92	37,2	24	27,5	46	16	2,42	42	3,87
16B1	25,4	15,88	17,02	8,28	39,7	21	29,1	49	15,4	1,6	58	3,73
20B1	31,75	19,05	19,56	10,19	48	26,4	36	57	21	3,5	85	6,01
24B1	38,1	25,4	25,4	14,63	61,6	33,2	47	72,6	28	4,5	160	10,88

## CHAINES QD \_ Chaines à Axes débordants



Q2D	Pas	b1	d2	L1	L2	L3	Q3D	Pas	b1	d2	L1	L2	L3
05B	8	3	2,31	3,9	7,1	14,3	05B	8	3	2,31	6,7	12,7	19,9
06B	9,525	5,72	3,28	6,6	12,2	23,8	06B	9,525	5,72	3,28	11,7	22,4	34
08B	12,7	7,75	4,45	8,2	15,5	31	08B	12,7	7,75	4,45	15,2	29,4	44,9
10B	15,88	9,65	5,08	9,8	18,5	36,2	10B	15,88	9,65	5,08	18,1	35,1	52,8
12B	19,05	11,68	5,72	11,4	21,5	42,2	12B	19,05	11,68	5,72	21,1	41	61,7
16B	25,4	17,02	8,28	18	34,5	68	16B	25,4	17,02	8,28	34	66,4	99,9
20B	31,75	19,56	10,19	20,6	39,4	79	20B	31,75	19,56	10,19	39,1	76,4	116
24B	38,1	25,4	14,63	26,2	50,4	101	24B	38,1	25,4	14,63	50,7	99,4	150
50A	15,88	9,4	5,08	10,8	20,6	39,9	50A	15,88	9,4	5,08	19,8	39,2	57,9
60A	19,05	12,57	5,94	13,5	25,7	49,8	60A	19,05	12,57	5,94	24,9	48,5	72,6
80A	25,4	15,75	7,92	16,9	32,2	62,7	80A	25,4	15,75	7,92	31,4	61,2	91,7
100A	31,75	18,9	9,53	20,4	39,1	77	100A	31,75	18,9	9,53	38,4	75,1	113
120A	38,1	25,22	11,1	25,4	48,9	96,3	120A	38,1	25,22	11,1	47,7	93,6	141

Exemple de commande Q2D05B/8 (T=8 pas)