



RANGE-VÉLO 453

Acier + Acier inoxydable | 860 mm

Spécifications

Étriers en tubes profilés en acier à angle droit. Sur demande et moyennant un coût supplémentaire, d'autres dimensions de profilés, hauteurs et largeurs que celles indiquées sont disponibles.

Un gabarit de montage est fourni à la livraison.



RANGE-VÉLO 453 DEL

Acier + Acier inoxydable | 860 mm

Spécifications

Arceaux d'appui pour vélos composé de profils rectangulaires en acier avec bande de DEL sous le tube transversal (profil rectangulaire coupe de 50 × 20 mm). Fonctionnement avec une tension très basse de 24 V, câble de raccordement de 1 m avec raccord à fiche dans la zone du pied de l'arceau d'appui. Degré de protection IP 67. D'autres dimensions, hauteurs et largeurs de profil sont possibles sur demande, moyennant un supplément de prix.

Un gabarit de montage est fourni à la livraison.

Informations techniques

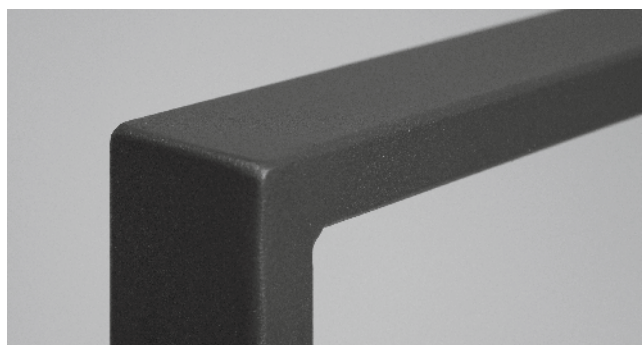
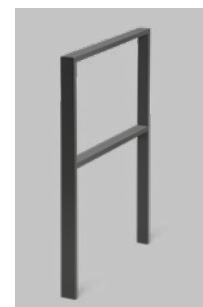
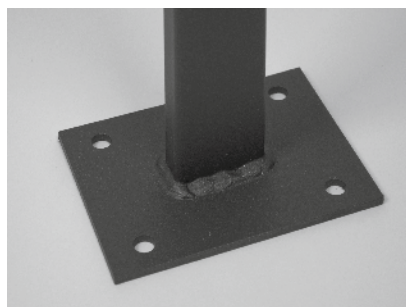
Bande DELs (environ 24,5 × 770 mm) sur la face inférieure du tube transversal

Tension d'alimentation :	24 Volt DC
Puissance absorbée :	ca. 6,7 W
Flux lumineux :	ca. 560 lm
Angle de rayonnement :	120°
Couleur de la lumière :	4000 K
Flux lumineux :	CRI > 80
Type de protection :	IP 67
Câble de raccordement :	environ 1 mètre avec prise

La connexion incluant tous les composants techniques est effectuée par le client et ne fait pas partie de la livraison.

L'élément DEL peut être remplacé en cas de panne.





► Utilisable côte à côte comme main courante ou balustrade (voir page 125)

Montage

Modèle à encastrer dans le béton

En option : modèle amovible avec des douilles de sol

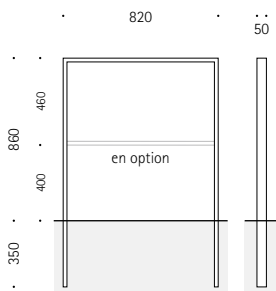
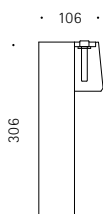
Alternative : version avec deux brides à visser

Les arceaux d'appui DEL 453 sont amovibles, afin de pouvoir remplacer les DEL ou câbles défectueux en cas de dommages.

Finition

- Acier inoxydable 1.4301 décapé et poli en grain 240
En option : électro-polissage/haute brillance (sans frais supplémentaires)
- Acier galvanisé ST37 avec revêtement par poudre en coloris RAL standard ou DB 703
- Autres couleurs disponibles contre supplément de prix
- En option avec barre de genou

Douilles à encastrer*
(Vue latérale)



Douilles à encastrer (paire), 400 mm*	458.002
Plaques de recouvrement pour douilles du sol	458.003
Gabarit de montage	458.004

	À encastrer de le béton/modèle amovible*	Brides à visser
453 Acier ST37, galvanisé	453.001	453.240
453 Acier ST37, revêtement par poudre	453.011	453.040
453 Acier inoxydable 1.4301	453.002	453.140
	À encastrer de le béton/modèle amovible*	Brides à visser
453 DEL Acier ST37, galvanisé	453.101	453.540
453 DEL Acier ST37, revêtement par poudre	453.111	453.340
453 DEL Acier inoxydable 1.4301	453.102	453.440

* Pour la version amovible, deux douilles du sol sont nécessaires.

